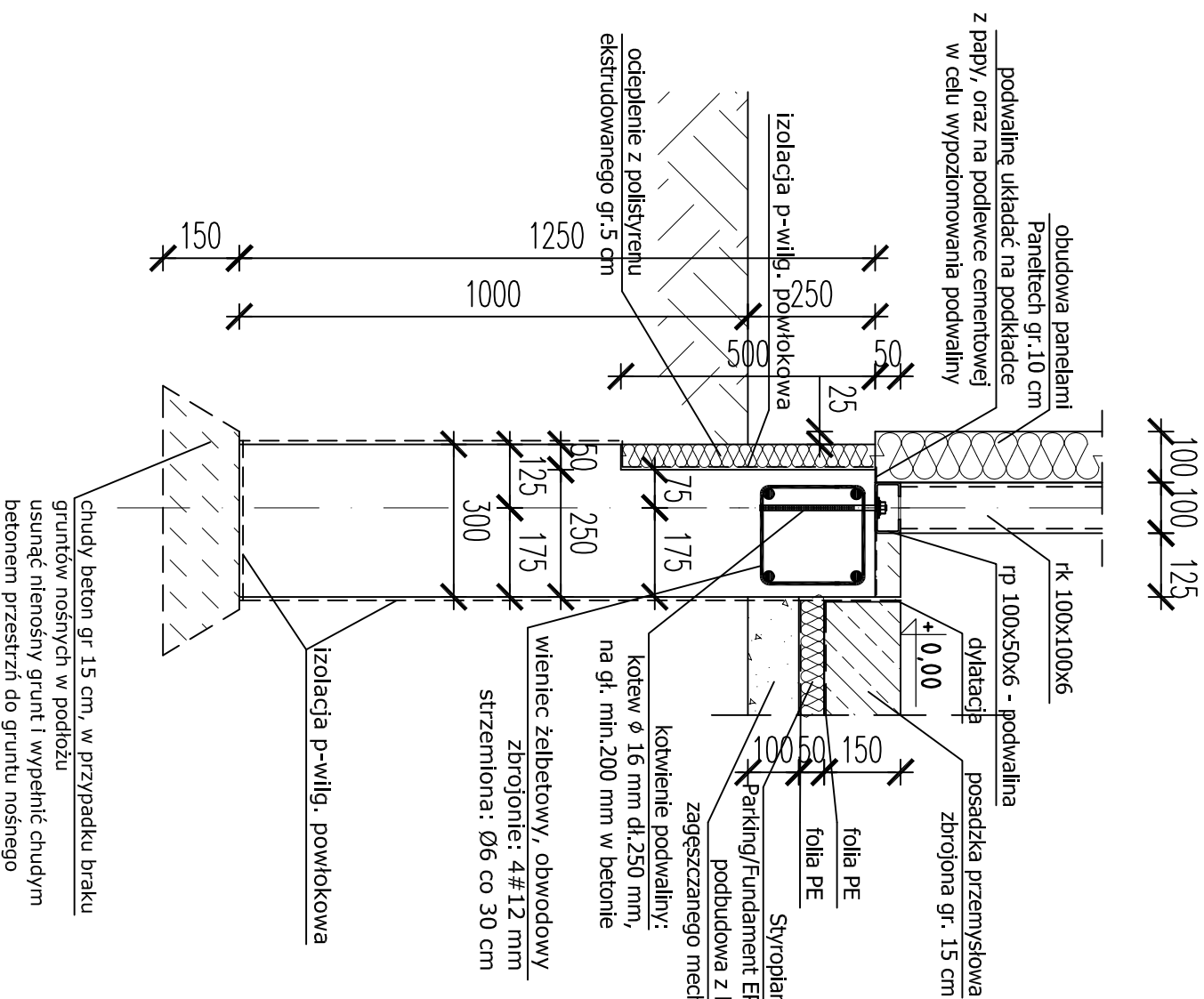


Konstrukcja pompowni - przekrój fundamentów sk 1:10



Uwagi:

1. STAL KONSTRUKCYJNA St3SX (S235JRH) OCYNKOWANA.
2. STAL ZBROJENIOWA KLASY AIIIIN (RB500W), STRZEMIOMA: A-I.
3. SPOINY WYKONAĆ ELEKTRODAMI ER 146.
4. KONSTRUKCJĘ STALOWĄ ZABEZPIECZYĆ ANTYKOROZYJNIE ORAZ PRZECIWOOGNIOWO.
5. ŁAWY FUNDAMENTOWE BETONOWE, ZBROJONE, BETON KONSTRUKCYJNY KL. B 30. POBOCZA I SPÓD FUNDAMENTÓW ZAIZOLOWAĆ P-WILGOCIOWO.
6. PRĘTY GWINTOWANE M16 KLASY 5.8.
7. WSZYSTKIE SPOINY GR. 5 MM, NA CAŁYM OBWODZIE RURY.
8. OBUDOWA PANELAMI PANELTECH, MONTAŻ PŁYT PANELTECH DO KONSTRUKCJI NOŚNEJ Z PROFILU ZIMNOGIĘTYCH WEDŁUG ROZWIĄZAŃ SYSTEMOWYCH PANELTECH
9. RYSUNEK ROZPATRYWAĆ ŁĄCZNIE Z PROJEKTEM TECHNOLOGII.
10. PRZED BETONOWANIEM PRZEPROWADZIĆ WSZYSTKIE PRZEJŚCIA INSTALACYJNE ZGODNIE Z TECHNOLOGIĄ.

OPRACOWANIE: mgr inż. Tadeusz Biernacki upr. nr ewid. B-9 30075	
OPRACOWANIE: mgr inż. Dominik Biernacki	
BRANŻA: BUDOWLANA	SKALA: 1:10
DATA: 08.2017	
OBJEKT-ADRES: INSTYTUT BADAŃ I ROZWOJU MOTORYZACJI BOSMAL SP. Z O.O. BUD. 3 43-300 BIELSKO - BIAŁA UL. SARNI STOK 93	NR PYS:
INWESTOR: INSTYTUT BADAŃ I ROZWOJU MOTORYZACJI BOSMAL SP. Z O.O. 43-300 BIELSKO - BIAŁA, UL. SARNI STOK 93	
TEMAT: BW - hala nr 3	
NAZWA RYS.: Konstrukcja pompowni - przekrój fundamentów	